



PRÉFET DE MEURTHE-ET-MOSELLE

Liberté
Égalité
Fraternité

COMMUNIQUÉ DE PRESSE

Nancy, le 03 août 2023

Sécheresse : la Meurthe-et-Moselle passe en situation d'ALERTE

Compte tenu de la situation hydrologique et météorologique, le préfet de Meurthe-et-Moselle, a décidé de placer l'ensemble du département au premier niveau de limitation des usages de l'eau soit le niveau ALERTE sécheresse.

Depuis le 07 juillet une majeure partie de la Meurthe-et-Moselle était placée au niveau ALERTE RENFORCEE. Les passages pluvieux répétés de la semaine passée ont sensiblement amélioré la situation hydrologique générale et la semaine en cours devrait confirmer cette tendance. Toutefois, compte tenu du niveau de sécheresse atteint début juillet et de la période estivale qui peut encore apporter des épisodes de chaleurs et un temps sec, il convient de conserver des limitations des usages de l'eau pour préserver les usages prioritaires.

Ce passage au niveau ALERTE fait l'objet d'un arrêté préfectoral précisant les mesures de **limitation ou de suspension** des usages de l'eau, proportionnées à l'intensité de la sécheresse, concernant l'ensemble des usagers de l'eau : collectivités, industriels, agriculteurs et particuliers.

Les services de l'État et les collectivités sont mobilisés pour faire respecter ces dispositions. Des contrôles peuvent être réalisés sur tout le territoire pour s'en assurer.

La situation d'ALERTE précise par exemple :

- l'interdiction de lavage des véhicules hors des stations de lavage,
- l'interdiction de remplissage des piscines privées et publiques sauf dérogations précisées au sein de l'arrêté de restriction,
- l'interdiction de nettoyage des espaces extérieurs (voiries, terrasses, façades, toitures...) sauf par une entreprise de nettoyage professionnelle ou une collectivité,
- l'interdiction d'arrosage des pelouses, jardins et potagers privés, espaces verts publics et terrains de sport de 10 h à 18 h.

En plus de ces limitations provisoires, des mesures spécifiques sont prévues pour les industriels, les hydro-électriciens et la navigation fluviale.

Pour recevoir en direct les modifications des restrictions d'usage de l'eau en vigueur, il est possible de s'abonner à la newsletter sécheresse de la DDT54 : <https://get.formulaire.info/form?p=fkZwqtX3>

Par ailleurs l'application EauSec54 permet à l'utilisateur de connaître facilement et en direct les restrictions qui s'imposent à lui en fonction de sa commune et de son usage : <https://ssm-ecologie.shinyapps.io/EauSec54/>

Pour toute question ou signalement, le service « Environnement Risques Connaissance » de la Direction Départementale des Territoires (DDT) se tient à la disposition des usagers : ddt-secheresse@meurthe-et-moselle.gouv.fr / 03.83.91.41.06

Retrouvez-nous



meurthe-et-moselle.gouv.fr



@prefet54



@prefet54



@prefet54



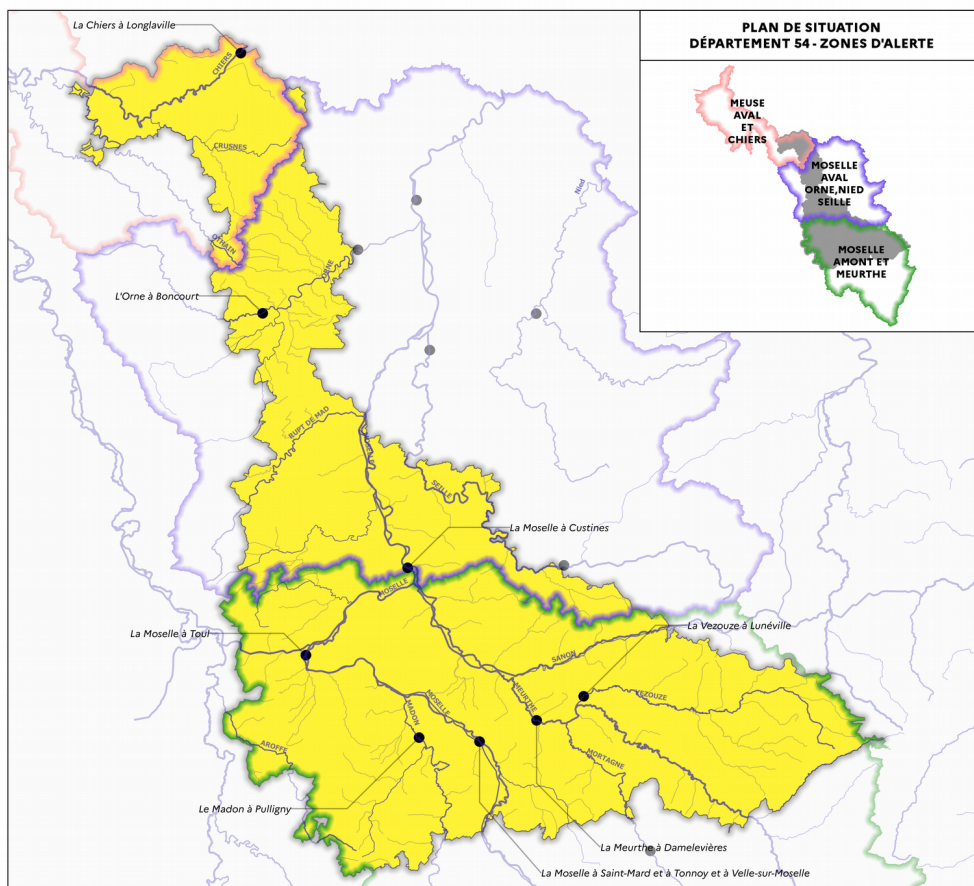
Préfet de Meurthe-et-Moselle

L'arrêté préfectoral fixant un cadre pour la mise en œuvre des mesures de limitation ou de suspension provisoire des usages de l'eau dans le département, est accessible depuis le site Internet des services de l'État : (<https://www.meurthe-et-moselle.gouv.fr/Actions-de-l-Etat/Environnement/Eau/Secheresse-et-etiage/>)

Il existe 4 niveaux de gestion de la sécheresse

- **vigilance** : information et incitation à faire des économies d'eau
- **alerte** : limitation de certains usages de l'eau
- **alerte renforcée** : renforcement des limitations
- **crise** : arrêt de certains usages non prioritaires

Situation hydrologique : point de situation au 03 août 2023




PRÉFET DE MEURTHE-ET-MOSELLE
*Liberté
 Egalité
 Fraternité*

Direction départementale des territoires




SITUATION SUR LA SÉCHERESSE

INDICATEURS HYDROLOGIQUES DE SUIVI D'ÉTIAGE - EAUX DE SURFACE





SITUATION AU 03/08/2023

Légende

Zones de gestion (old)

-  Meuse aval et Chiers
-  Moselle amont et Meurthe
-  Moselle aval, Orne, Nied et Seille

Zones de gestion 54

-  Normal
-  Vigilance
-  Alerte
-  Alerte renforcée
-  Crise
-  Alerte vers Alerte renforcée

Station hydrométrique :

-  Stations

Conception : DDT54 / ERC / DCTN
 Sources : BDCartho® (IGN), DREAL Grand Est
 FS - 02/08/2023

K:\dome\ERC\interim\02_DCTN\4_ETUDE\SIG\EAU\SÉCHERESSE (Etage_surface).app



EauSec54



Newsletter Sécheresse

Retrouvez-nous



meurthe-et-moselle.gouv.fr



@prefet54



@prefet54



@prefet54



Préfet de Meurthe-et-Moselle